

シバウトラクタ

SHIBAURA TRACTOR

MODEL

SP4500 = 5000

SP4540 = 5040

SP5500 = 6000

SP5540 = 6040

部 品 表 PARTS LIST

昭和61年1月作成 JANUARY, 1986



石川島芝浦機械株式会社

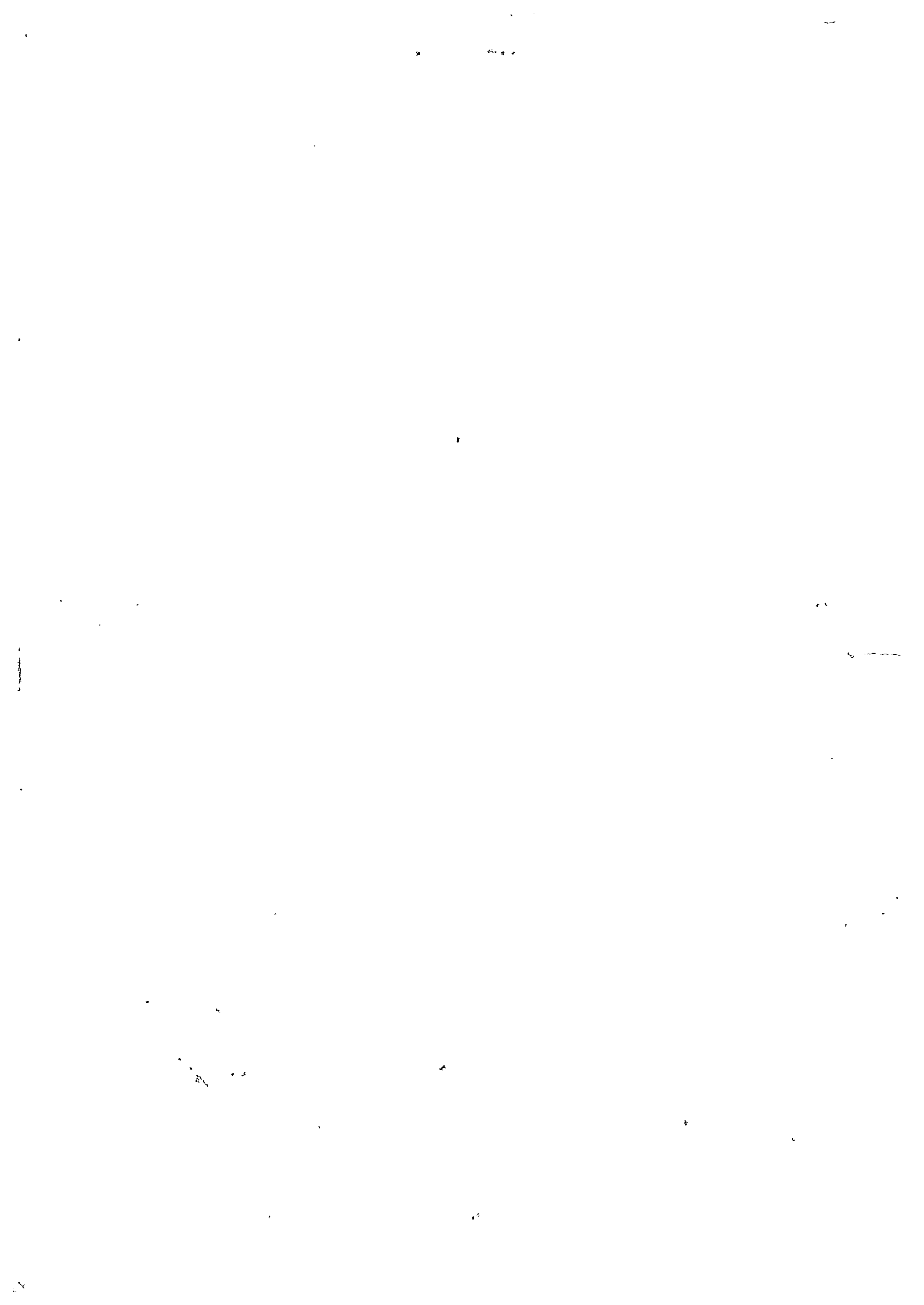
ISHIKAWAJIMA-SHIBAURA MACHINERY CO., LTD.

バインダーNO.
BINDER NO.

ISP3010

パーツリストコード番号
PARTS LIST CODE NO.

300830400



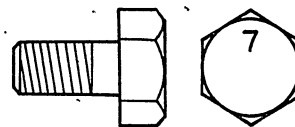
ADVARSEL FØR SERVICE PÅBEGYNES

1. Gjør traktoren skikkelig ren og mo nødvendig tapp olje, brensel eller kjølvann før nedmontering.
2. Servicearealet skal være rent og med godt lys.
3. Tørk olje eller grease av de avmonterte deler og plasser dem i grupper på et rent arbeidsbord.
4. Kontroller arbeidsklær, utstyr og verktøy for å sikre trygt, farefritt arbeid.

FUNDAMNETALE FORHOLDSREGLER SOM MÅ TAES UNDER SERVICEN

1. Hold alltid motor, gear og hydraulikksystemene rene, og ta dem aldri fra en annen unntatt i de tilfeller det er nødvendig, da de er presisjonstilpasset.
2. Når deler blir bestilt, må en klart spesifisere modell, serienummer, kodenummer og delenavn. (Defekte deler bør oppvecares en tid for kontroll).
3. Under sammensetningen har en olje på alle bevegelige deler for å skaffe oljefilm før de blir smurt.
4. Uspesifiserte bolter og mutrer skal tiltrekkes med riktig dreiemoment i det en bruker riktige verktøy.

Skrue dimensjon	Spenning	Grove gjenger*		Fine gjenger	
		Stigning (mm)	Tiltrekningsmoment kg-cm	Stigning (mm)	Tiltrekningsmoment kg-cm
M6	4T	1.0	50 ~ 80	
	7T		90 ~ 130	
	8T		100 ~ 140	
M8	4T	1.25	140 ~ 190	1.0	160 ~ 230
	7T		240 ~ 300		260 ~ 370
	8T		270 ~ 340		310 ~ 430
M10	4T	1.5	270 ~ 340	1.25	280 ~ 400
	7T		470 ~ 550		490 ~ 650
	8T		530 ~ 630		555 ~ 725
M12	4T	1.75	390 ~ 470	1.25	430 ~ 570
	7T		710 ~ 810		775 ~ 945
	8T		790 ~ 910		860 ~ 1,040
M14	4T	2.0	680 ~ 780	1.5	720 ~ 880
	7T		1,120 ~ 1,280		1,240 ~ 1,460
	8T		1,330 ~ 1,510		1,480 ~ 1,720
M16	4T	2.0	930 ~ 1,070	1.5	950 ~ 1,150
	7T		1,600 ~ 1,800		1,655 ~ 1,905
	8T		1,790 ~ 2,010		1,940 ~ 2,190
M18	4T	2.0	1,220 ~ 1,380	1.5	1,385 ~ 1,615
	7T		2,080 ~ 2,320		2,450 ~ 2,750
	8T		2,420 ~ 2,680		2,800 ~ 3,200



Spesialbolter

4T... SS41 eller S20C material
(Standard bolt)

7T... S45C

8T... SRr2-3 eller SCM2-3 material
(Spesial bolt)